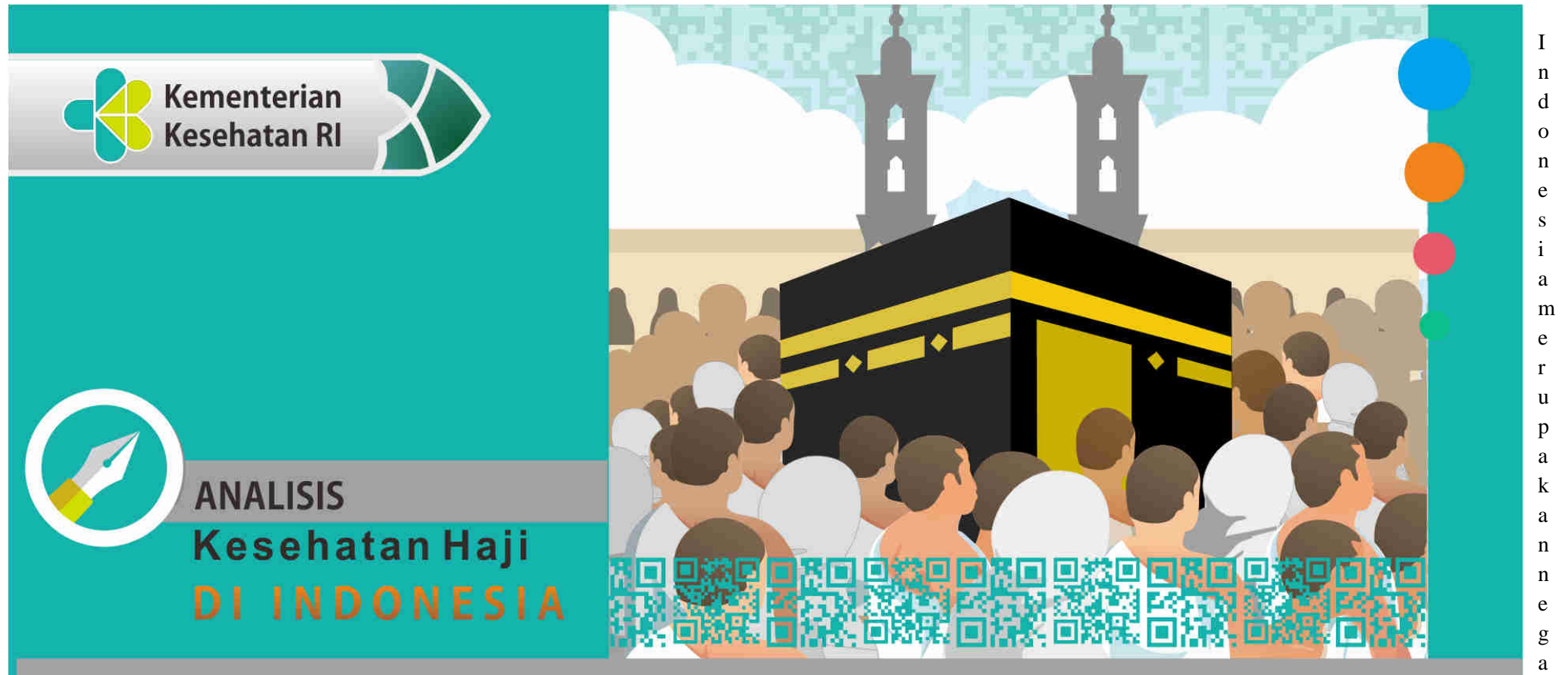


Artikel ini diambil dari : www.pusdatin.kemkes.go.id

ANALISIS KESEHATAN HAJI

Tanggal Publikasi : SELASA, 15 AGUSTUS 2017 00:00:00, Dibaca : 1.097 Kali



I
n
d
o
n
e
s
i
a
m
e
r
u
p
a
k
a
n
n
e
g
a
r

a dengan populasi pemeluk agama Islam terbesar di dunia. Dengan total penduduk sebanyak 237.641.326 pada tahun 2010, sebanyak 87,18% memeluk agama Islam. Fakta tersebut menjadikan Indonesia negara yang menempati peringkat pertama sebagai penyumbang terbesar jema'ah haji. Jumlah jemaah haji di Indonesia pada tahun 2016 sebanyak 160.177 jema'ah. Jumlah jema'ah haji tersebut menunjukkan kecenderungan peningkatan dalam beberapa tahun terakhir.

Jumlah jemaah haji berdasarkan karakteristik kelompok umur dalam tiga tahun terakhir menunjukkan bahwa proporsi terbesar berada pada kelompok umur 51-60 tahun.

Kelompok ini merupakan kelompok yang rentan terhadap infeksi penyakit dan gangguan kesehatan lainnya. Dengan demikian, perhatian khusus harus diberikan pada kelompok ini.

Analisis Kesehatan Haji di Indonesia ini dapat didownload di menu **Informasi Publik - Publikasi Data dan Informasi - Lain Lain**.